

Mẹo biến chiếc điện thoại cũ thành camera giám sát trong nhà

Hiện tại nhiều [camera](#) an ninh với giá thành đa dạng, nhưng với cách thiết lập đơn giản một [smartphone](#) cũ không còn dùng đến bạn đã có một camera tuyệt vời hơn. Điện máy XANH sẽ hướng dẫn [meo](#) cho bạn chi tiết bên dưới nhé!

Xem nhanh

[1. Cài đặt ứng dụng camera giám sát trên điện thoại](#)

[2. Chọn vị trí đặt camera](#)

[3. Lắp đặt camera](#)

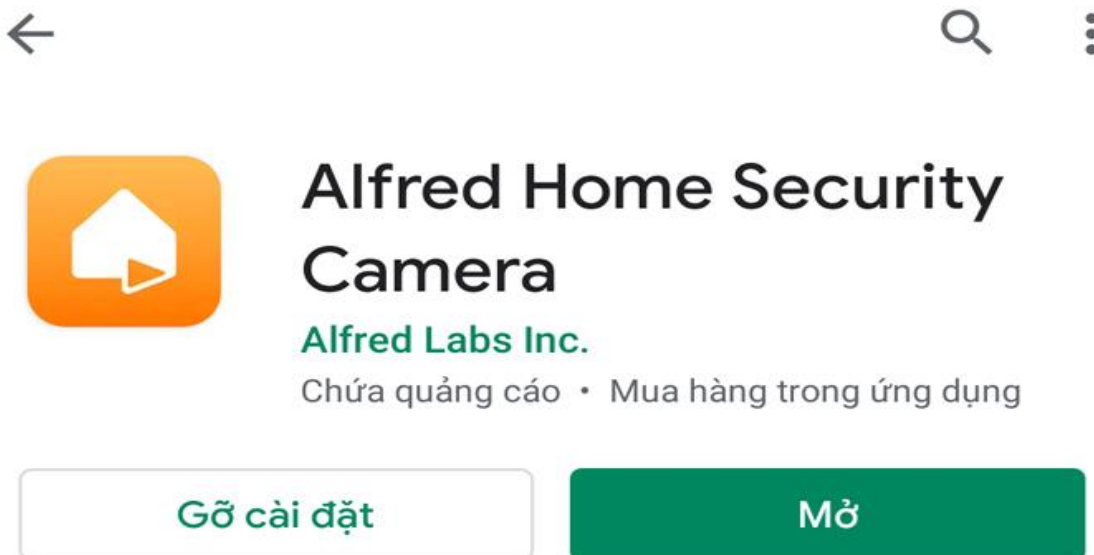
Những thứ sẽ cần:

- Một chiếc smartphone [iOS](#) hoặc [Android](#) cũ.
- Kết nối Wi-Fi ổn định hoặc kết nối 3G/4G cho smartphone cũ.
- Dây [cáp sạc](#) cho smartphone Android hoặc iOS.
- Một cục sạc hoặc pin dự phòng để cấp nguồn cho điện thoại.

1

Cài đặt ứng dụng camera giám sát trên điện thoại

Bước 1: Tải ứng dụng **Alfred**. Đây không phải là ứng dụng duy nhất có thể biến chiếc điện thoại của bạn thành camera an ninh, nhưng Alfred là ứng dụng có kết nối **ổn định nhất**.

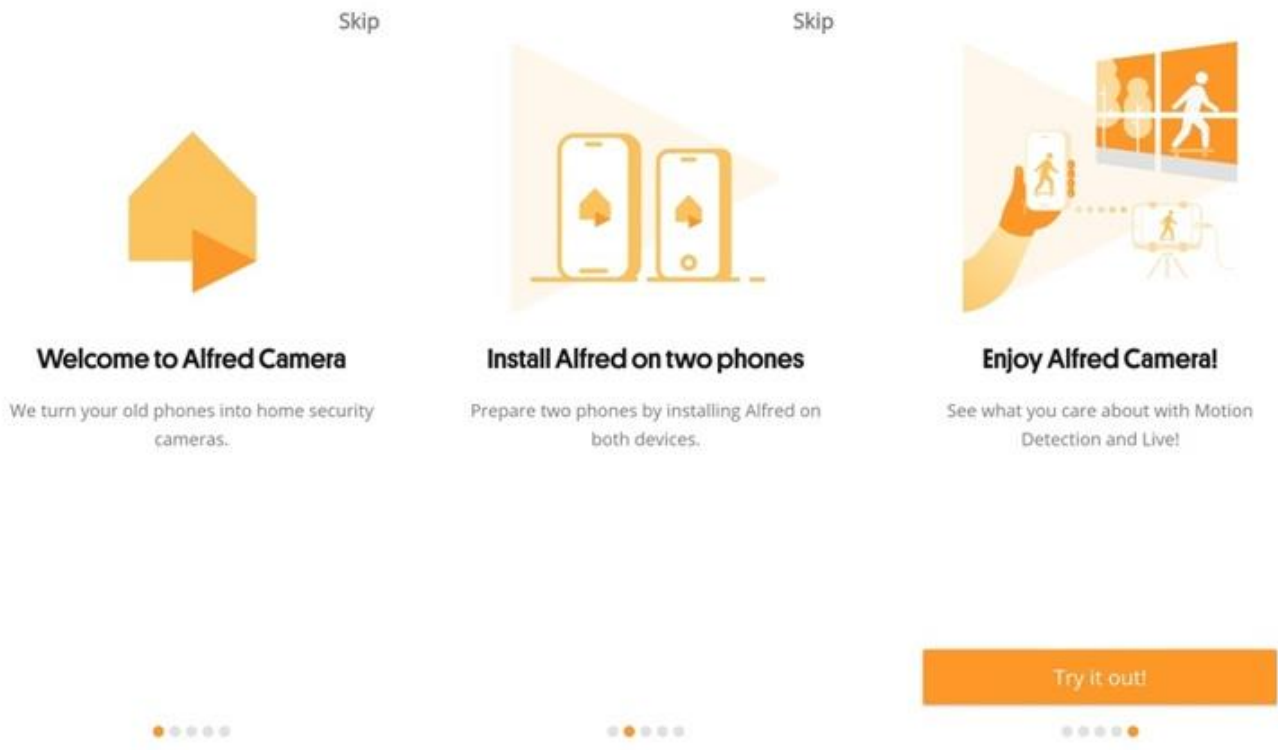


Ứng dụng này sẽ biến chiếc điện thoại cũ thành một **camera an ninh không dây**, có thể truy cập xem hình ảnh ngôi nhà của mình khi ở xa. Ứng dụng hoàn toàn **miễn phí**, nhưng bạn có thể nâng cấp lên các bản premium để có thêm thu phóng, xóa quảng cáo hoặc lưu trữ hình ảnh trong 30 ngày.

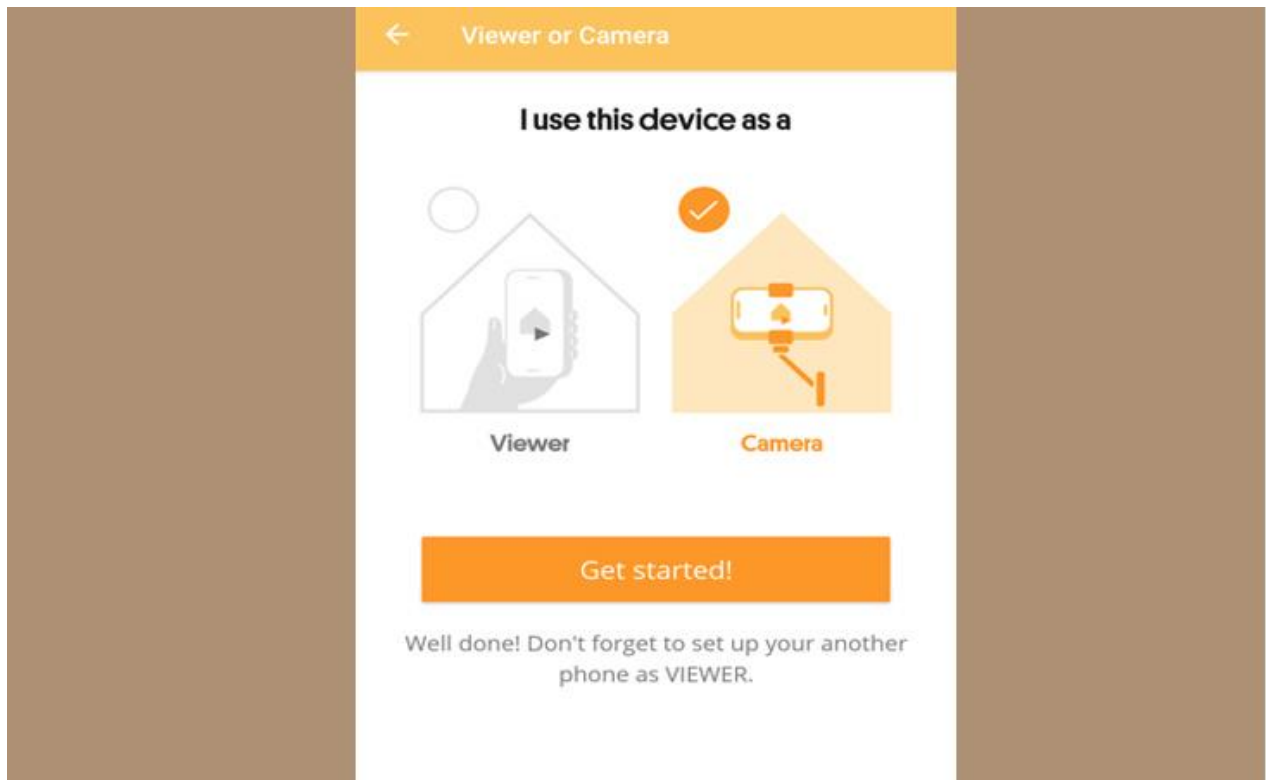
Để tải cho máy iOS:

Để tải cho máy Android:

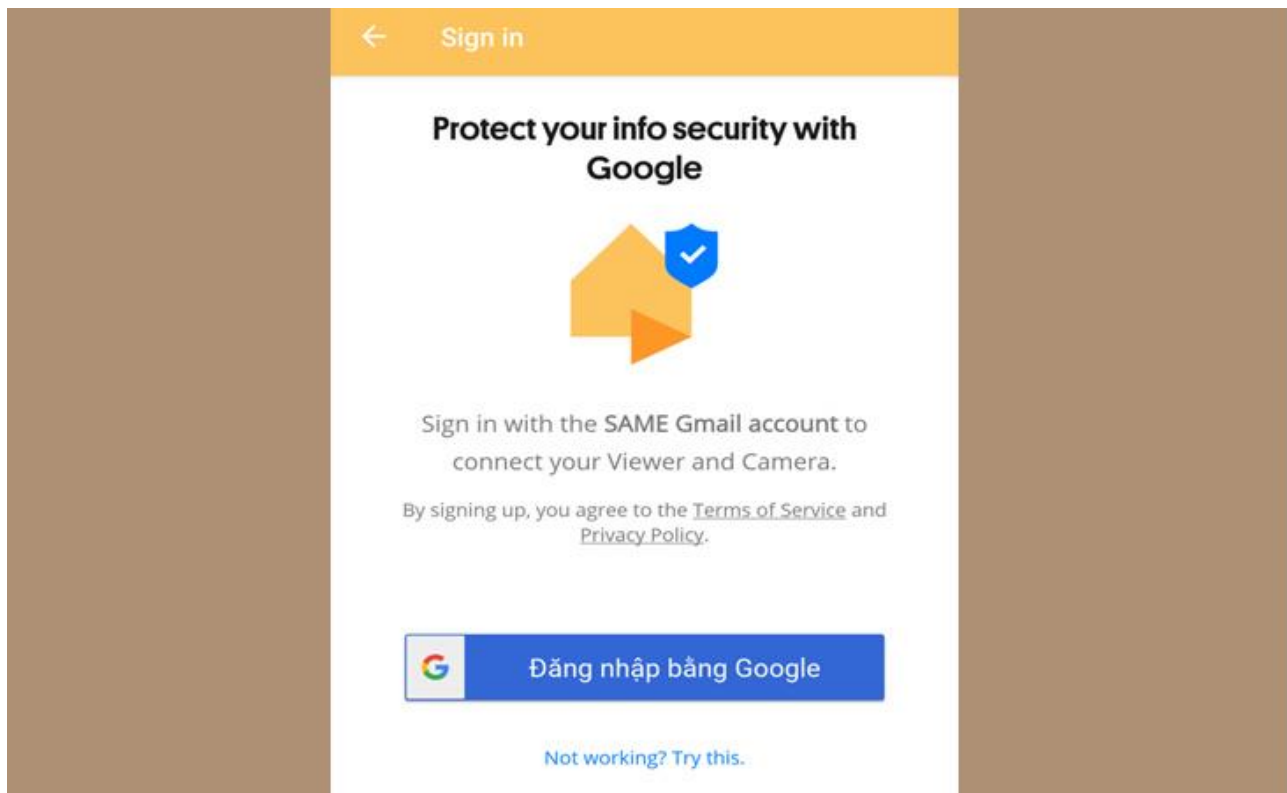
Bước 2: Cài đặt xong, mở ứng dụng. Alfred sẽ hiển thị màn hình giới thiệu tính năng, và cách cài đặt ứng dụng. Bấm nút **Skip** ở phía trên góc phải hoặc bấm nút **Get Started/Try it out** ở dưới cùng của màn hình chuyển đến cài đặt.



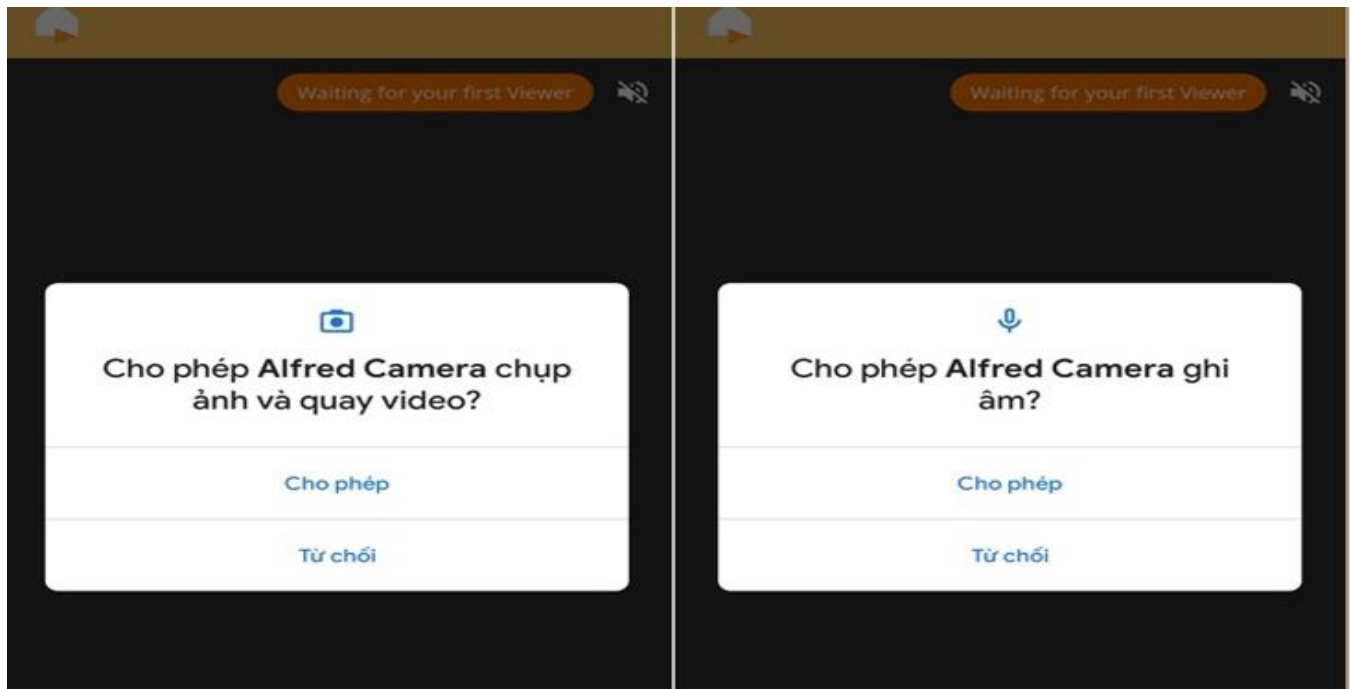
Tại màn hình **I use this phone as a**, chọn **Camera** thay vì **Viewer** và chọn **Get started**.



Bước 3: Đăng nhập bằng tài khoản Google bất kỳ. Để đảm bảo quyền riêng tư, khuyến khích sử dụng **tài khoản Google phụ** thay vì tài khoản chính.

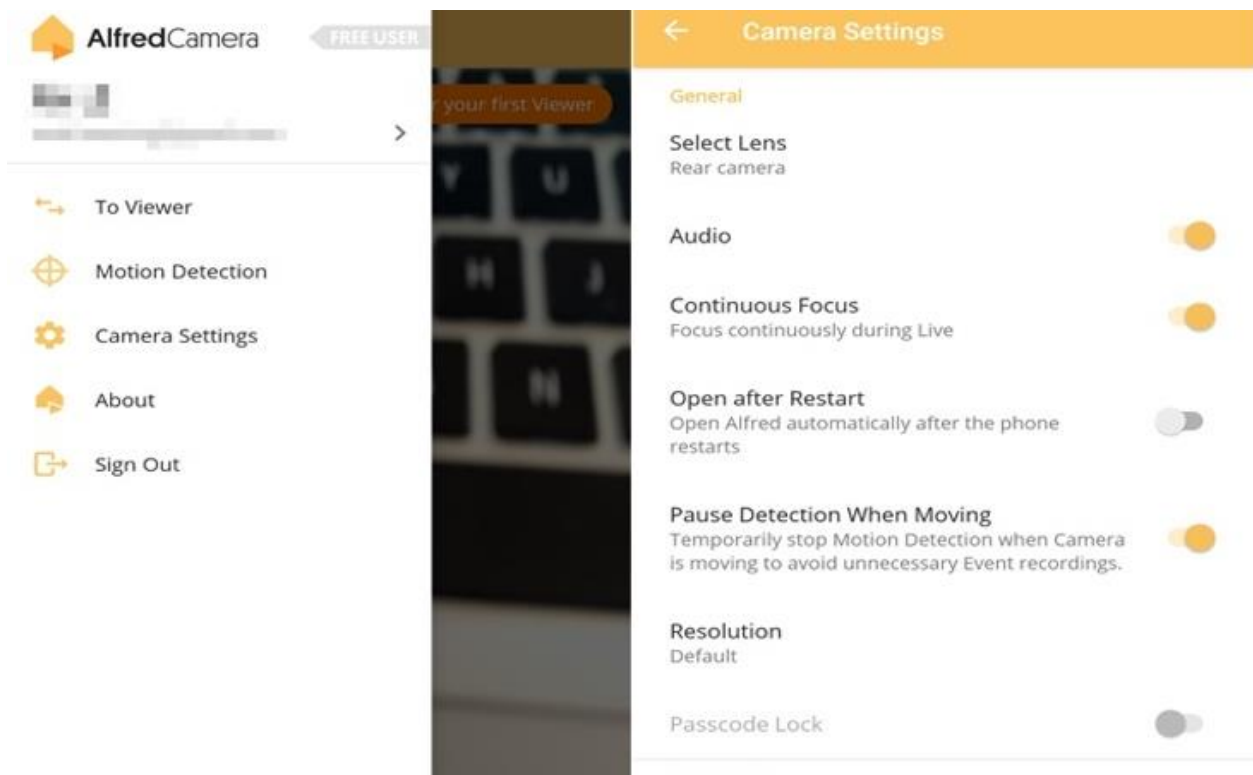


Bước 4: Sau khi đăng nhập, cần **cấp quyền truy cập** cần thiết cho ứng dụng như chụp ảnh và quay video, ghi âm,... cho ứng dụng.

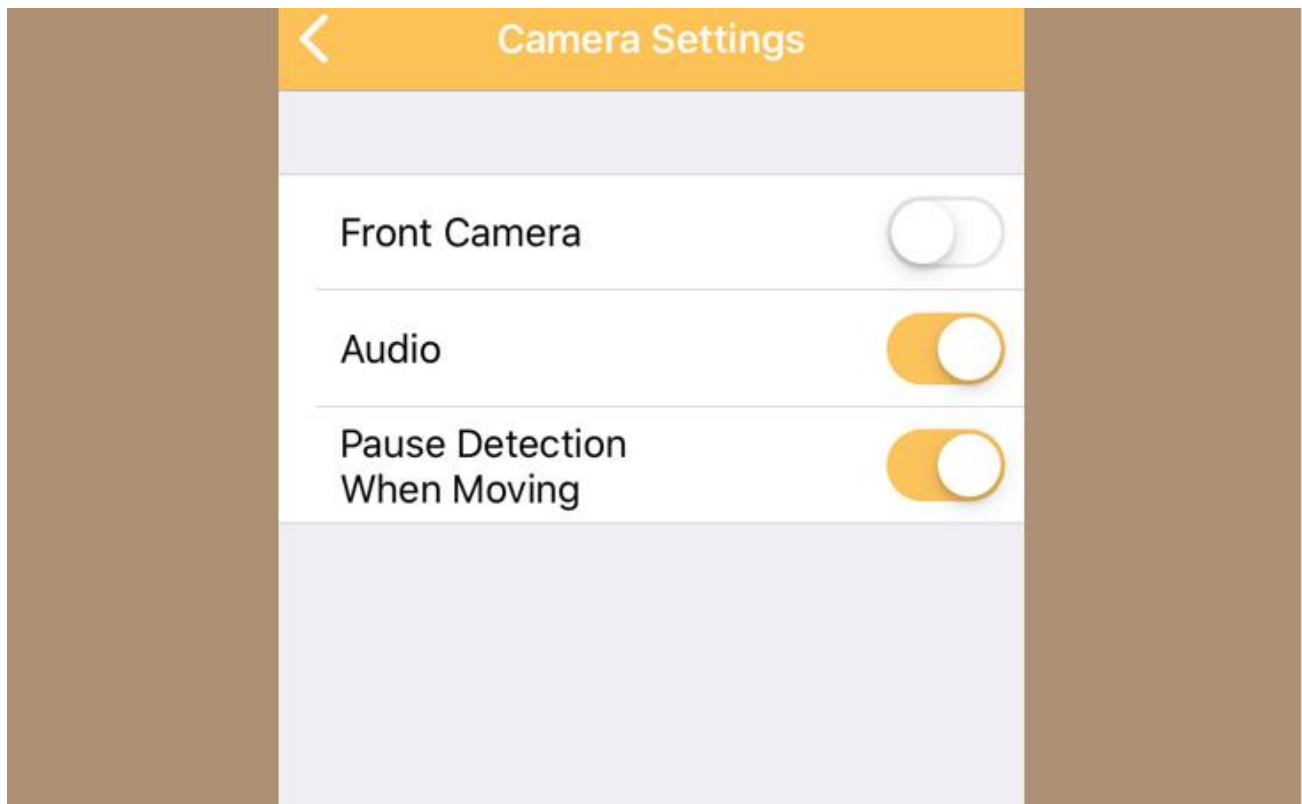


Bước 5: Mở trình đơn của ứng dụng bằng cách **vuốt từ cạnh trái của màn hình sang bên phải** và chọn **Camera settings**.

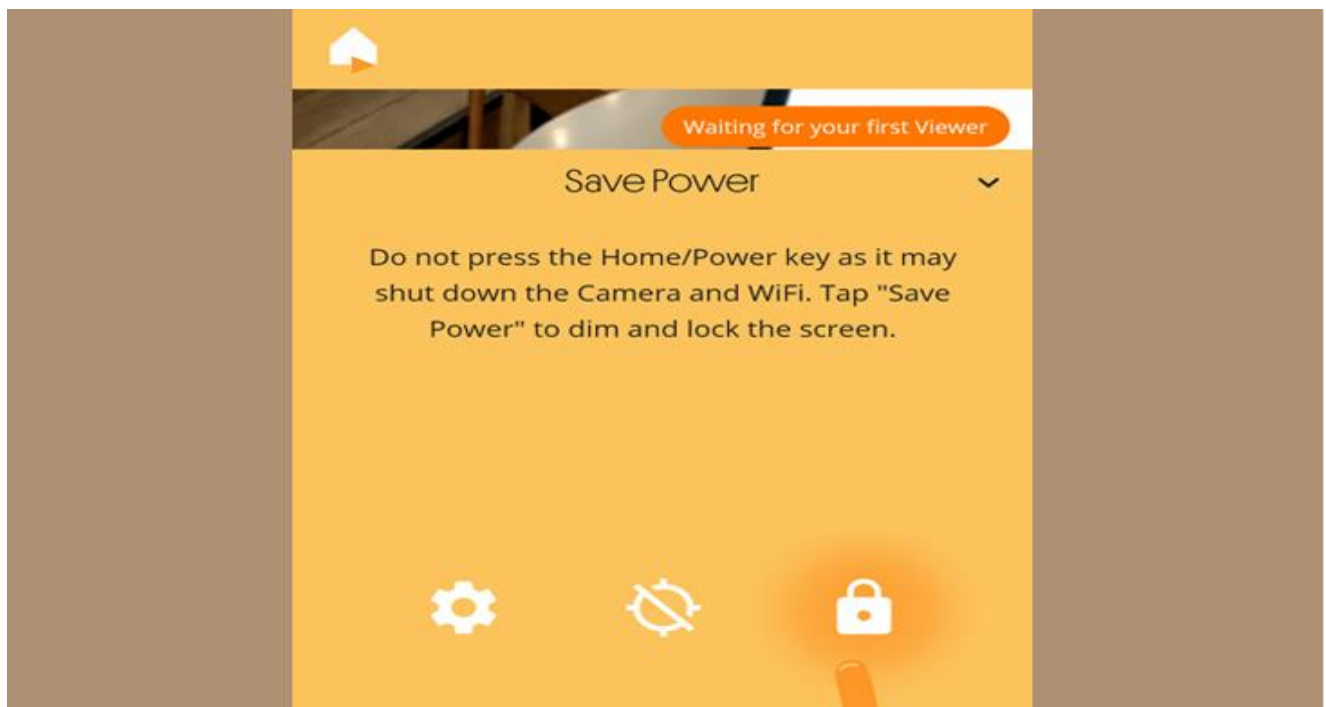
Và tùy chỉnh các thông số camera như khả năng ghi âm (audio), chế độ tập trung (focus mode), phát hiện chuyển động (motion detection), tự động mở ứng dụng sau khi điện thoại khởi động lại (open after restart), và đặt mật khẩu (passcode lock).



Lưu ý: Ở **phiên bản iOS** thường bị hạn chế tính năng, chỉ có thể chuyển giữa camera trước và camera sau, ghi âm, và bật phát hiện chuyển động.



Bước 6: Việc cài đặt smartphone cũ thành camera giám sát đã **cơ bản xong**. Nếu sở hữu thiết bị có [màn hình OLED](#), bạn có thể bấm nút hình ổ khóa để bật chế độ **tiết kiệm điện năng**, đồng thời **khóa màn hình** điện thoại. Lưu ý, không bấm nút Home hoặc nút Nguồn vì thao tác này sẽ **tắt Camera và Wi-Fi** ngay lập tức.



2 Chọn vị trí đặt camera

Có thể sử dụng **giá đỡ ba chân** ([tripod](#)) hoặc **giá đỡ điện thoại** bất kỳ để cố định thiết bị.

Những vị trí cần giám sát thường là **cổng ra vào ngôi nhà** hoặc **những nơi bạn cất giữ đồ vật** có giá trị. Chọn vị trí có **sóng không dây mạnh** và **không bị che khuất** để có thể nhìn toàn bộ căn phòng một cách dễ dàng nhất.



3 Lắp đặt camera

Vì quá trình truyền tải video trực tiếp **tốn rất nhiều** điện năng, thiết bị sẽ cạn pin một cách nhanh chóng. Bởi vậy, khi lắp đặt cần kết nối sạc vào điện thoại để sạc nó liên tục.

Trường hợp **không giám sát thường xuyên** được, bạn có thể sử dụng [sạc dự phòng](#) để cấp nguồn cho camera. Bên cạnh đó bạn cũng có thể mua thêm các [ống kính](#) góc rộng để tăng góc nhìn cho camera an ninh mới của mình.



Biên tập bởi **Nguyen Huynh Phuong** trang <https://www.dienmayxanh.com/>